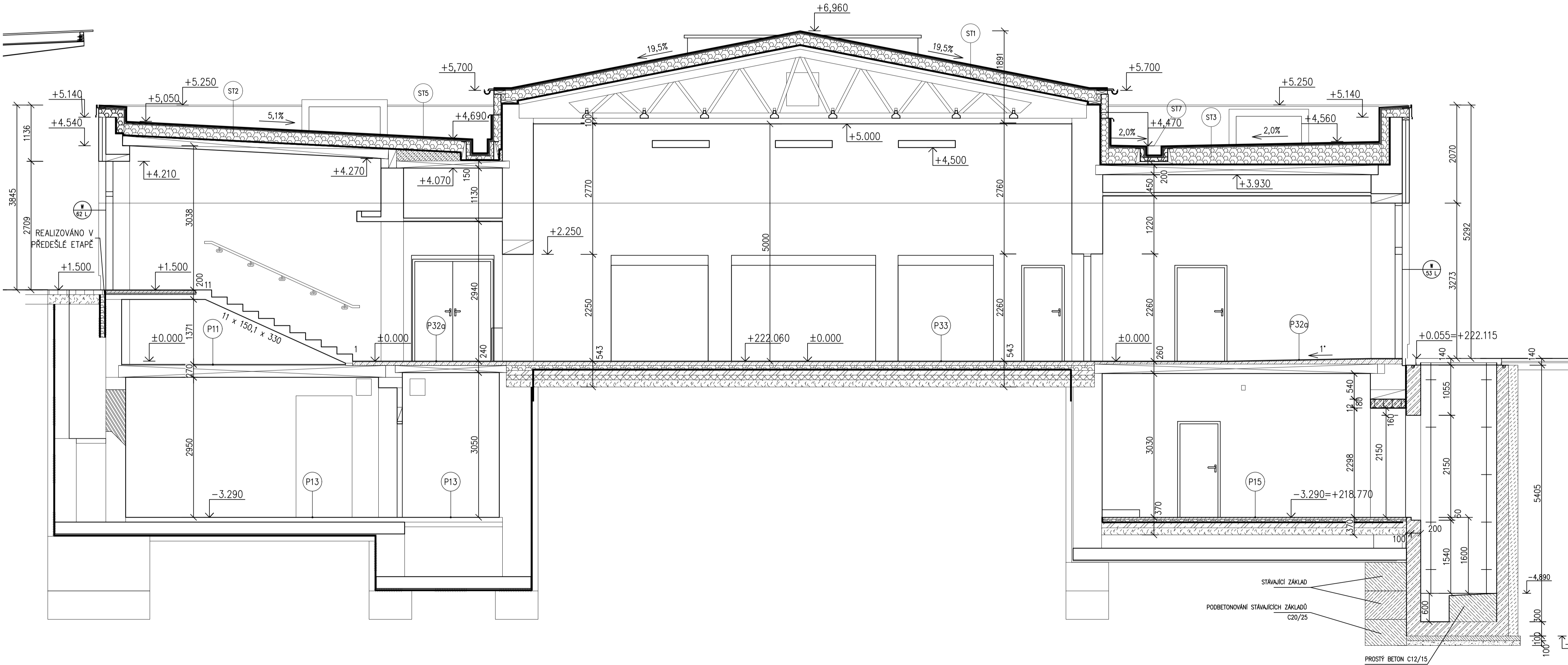
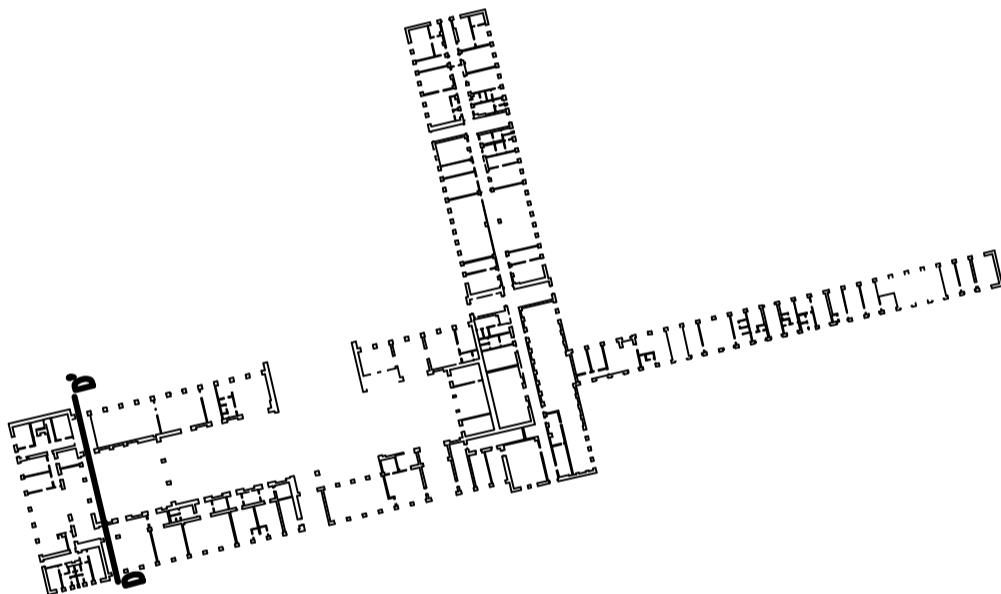



ŘEZ D-D



LEGENDA - NÁVRH:

- Dozdívka z plných cihel
- Zdivo z keramických dutinových tvárnic tl. 140 mm
- Porobetononové tvárnice, tl. 50, 100, 150, 200 mm
- Bednicí tvárnice, Best - 200
- Keramický obklad do výšky 2 m, popř. výšky parapetů (u oken)
- Sádkartonová stěna tl. 100 mm
- Prostup stěnou
- Extrudovaný polystyrén
- Izolační fasádní deska (čedičová vlna - kolmá vlákna)
- Cementová litá pěna s polystyrénem
- Cementový litý potěr
- Železobeton
- Profilované HDPE desky
- Akustická kročejová izolace
- Štěrkopískový podsyp



ZMĚNA		DATUM	POPS
OBJEDNATEL		S-ŽTSK ±0,000 = 222,06 m n.n. BpV	
		Správa železniční dopravní cesty, státní organizace Praha 1 - Nové Město, Dílžďená 1003/7, PSČ 110 00 Oblastní ředitelství Praha Praha 7, Partyzánská 24, PSČ 170 00	
PROJEKTOVÁ, INŽENÝRSKÁ A KONZULTAČNÍ ORGANIZACE ČESTNÍKÁŘI ISO 9001 VPO DECO PRAHA s.r.o., DOBŘANSKÁ 1014/20, 160 00 PRAHA 6 Ing.A.Seko Ing.O.Skala Ing.M.Věnos M.Pražský		HLINĚJ.PROJEKTU M.Pražský	
REKONSTRUKCE VÝPRVNÍ BUDOVY V ŽST BEROUN Nádraží 129, 266 01 Beroun SO 110 Rekonstrukce objektu AOO – Architektonické a stavebně technické řešení		ATELIER POZEMNÍCH STAVEB ČÍSLO ZAKÁZKY 2-0478-00/40 DOKUMENTACE DSP+DPS MĚŘITKO 1:50 DATUM 12.2018 POČET FORMÁTŮ 10 A4	
OBSAH PŘÍLOHY Řez D-D		ČÁST E	ČÍSLO PŘÍLOHY 24
DOKUMENTACE LZE UŽÍVAT POUZE VE SMYSLU PŘÍSLUŠNÉ SMLOUVY O DÍLO. VÝKRES, DÍ JEHO ČÁSTI, MŮŽE BYT KOPÍROVÁN NEBO JINÝM ZPŮSOBEM ROZŠŘOVÁN POUZE PO PŘEDCHOZÍM SOUHLASÍ VPO DECO PRAHA s.r.o.		ČÍSLO KOPIE	